

# CATÁLOGO DO ITEM IMPORTADO

## Pleito de Inclusão de Ex-Tarifário

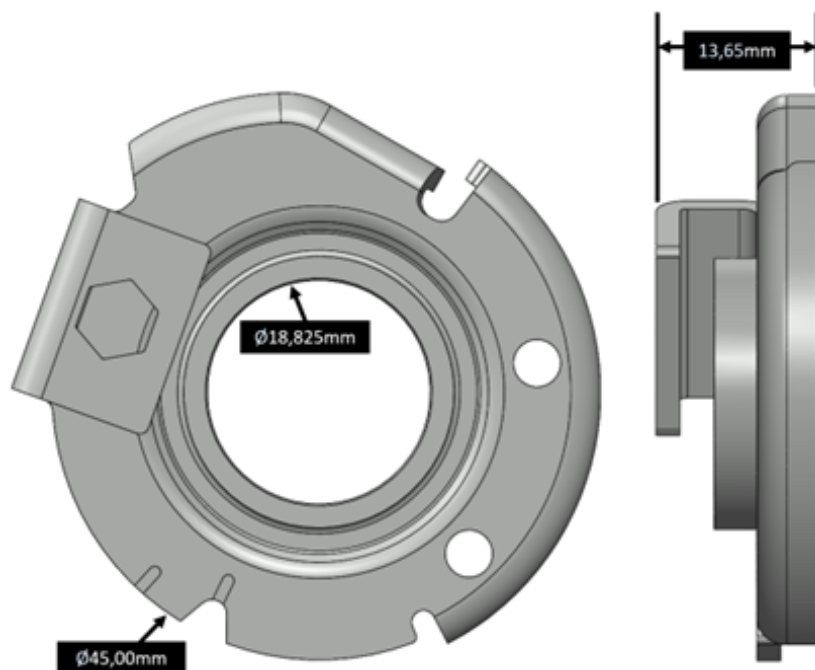
Número de Controle SDIC	NCM	Sugestão de descrição do ex-Tarifário
D93-22I	8483.90.00	Placa frontal; contendo aço (Q/BQB 310); com diâmetro externo de dimensão nominal igual ou inferior 45 mm, diâmetro interno de dimensão nominal igual ou inferior 18,825 mm, altura total de dimensão nominal igual ou inferior 13,65 mm; para fabricação de tensionador do sistema de sincronismo de motor a combustão interna; com função de controlar a tensão do sistema de sincronismo de motor a combustão interna; com aplicação em automóveis.

### 1. Especificações técnicas detalhadas da autopeça

*(características quantitativas e qualitativas, por exemplo: dimensões, materiais de fabricação, especificações de trabalho/funcionamento [torque, potência, resistência, tensão, corrente, dureza, vazão, condutibilidade, temperatura etc.], características de hardware, software, características físicas, dentre outras inerentes a cada produto):*

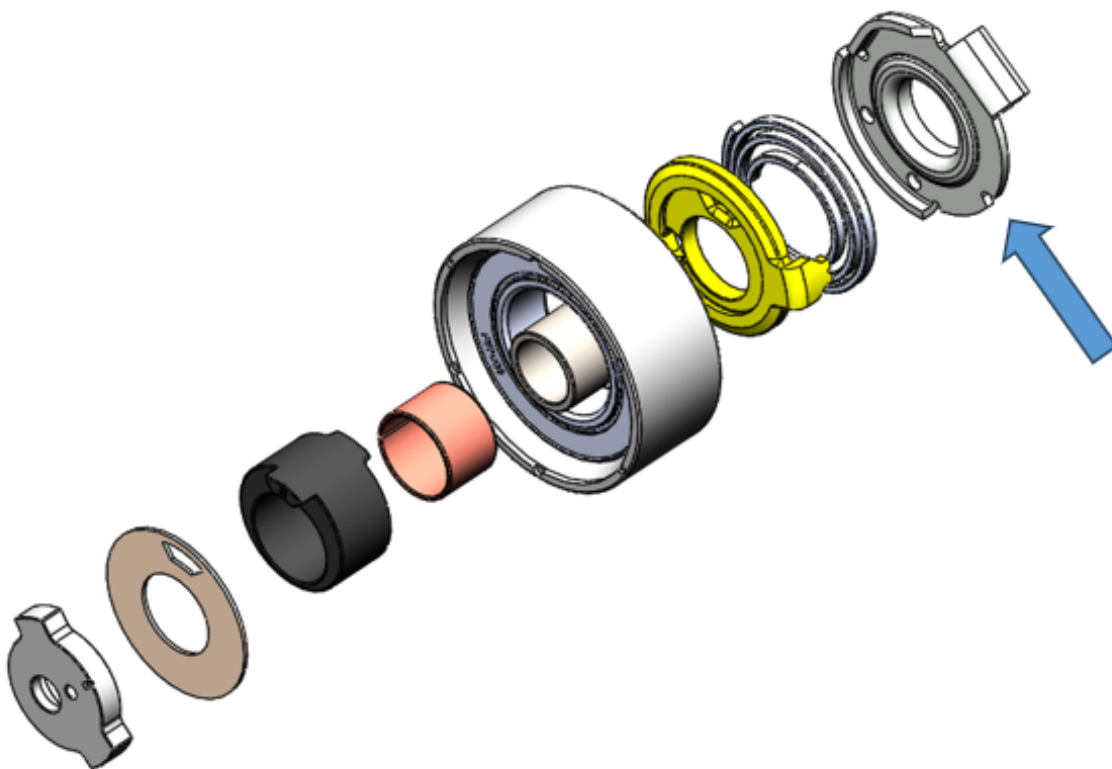
Diâmetro externo de dimensão nominal igual ou inferior 45 mm, diâmetro interno de dimensão nominal igual ou inferior 18,825 mm, altura total de dimensão nominal igual ou inferior 13,65 mm

### 2. Imagens da autopeça importada e/ou desenho esquemático *(obrigatório conter as principais dimensões em milímetros):*



### 3. Aplicação do item importado *(em qual produto fabricado pela empresa pleiteante o item importado será incorporado):*

Aplicado em: tensionador do sistema de sincronismo de motor a combustão interna



**4. Função do item importado no produto fabricado pela empresa pleiteante do ex-tarifário:**

Controlar a tensão do sistema de sincronismo de motor a combustão interna  
Veículos(s): automóveis